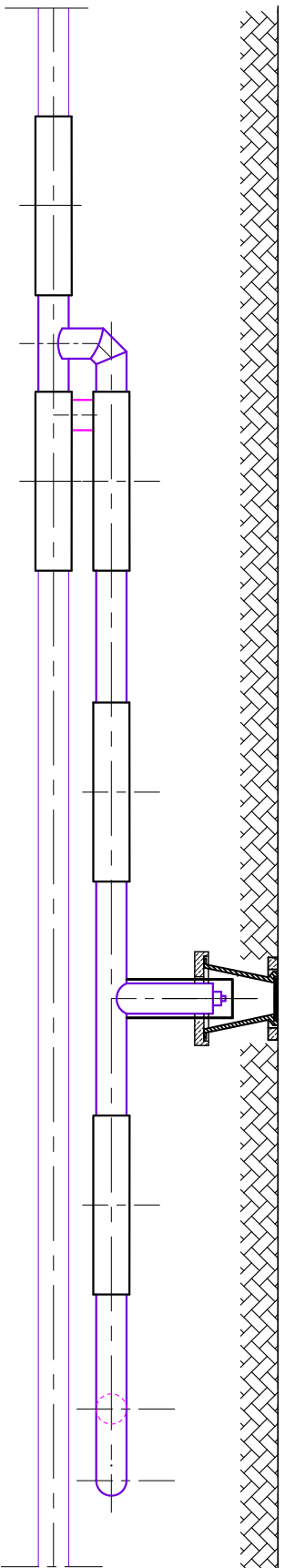
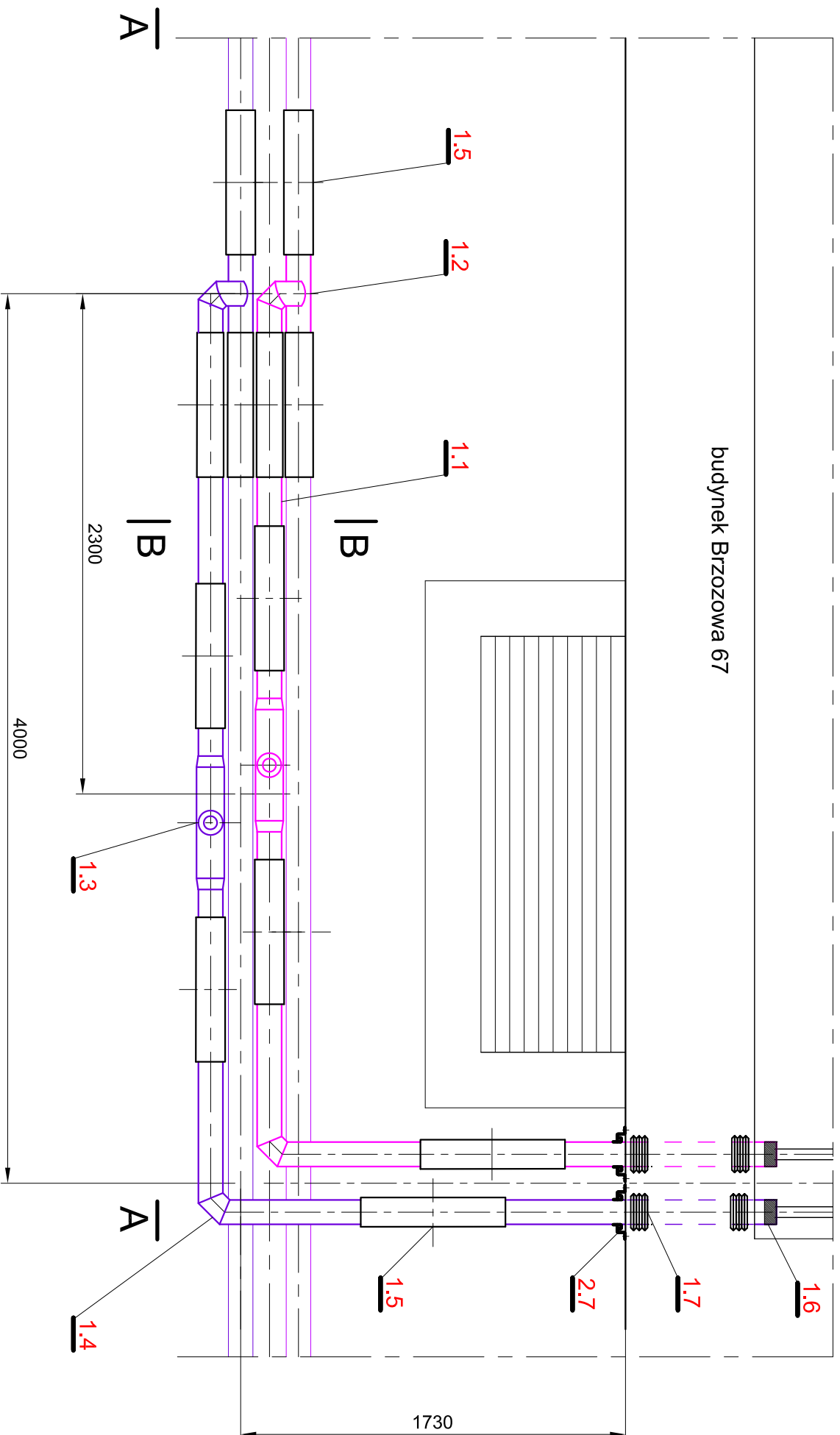
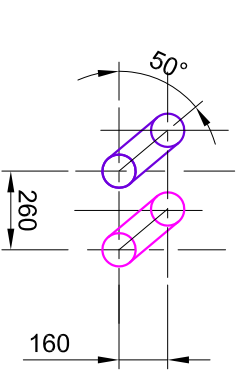


A-A

B-B



<div><div><div><div><div></div><div>ZUP</div><div>sekcja uzbrojenia</div><div>kanalizacja</div></div></div><div>Zakład Usług Projektowych</div></div></div>							
Zamawiający	Przedsiębiorstwo Energetyki Cieplnej - Gliwice Sp. z o.o. - Gliwice, ul. Królewskiej Tamy 135						
Tytuł projektu	Przebieg ciepłowniczy do budynku mieszkalnego przy ul. Brzozowej 67						
Tytuł rys.	Szczegóły wykonania przyłącza						
	Imię i nazwisko	Nr. upraw.	Specjalność	Podpis	Data	Skala	Nr.umowy
PROJEKTANT	mgr inż. J.Bania	793.01	Sieci zewnętrzne		09.2019	1:50	U5.3/2019
WYKONAW.	mgr inż. J.Bania	793.01	Sieci zewnętrzne				
					Nr.rys	5 - 5.3/19	Nr.kod. 5