

3NPE-400/230V
L1
L2
L3
N
PE

0,4kV-RGO

-F21.1
Z-SLS/B-10A

-Q61.1
Z-SLS/CB/3

RGO-GT151-1050
N2XH 4x2,5

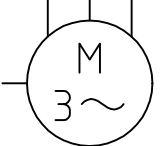
-XN1: PE -XN1: 1 -XN1: 2 -XN1: 3

XK PE U1 V1 W1

X1 1L1 1L2 1L3 1N 1PE

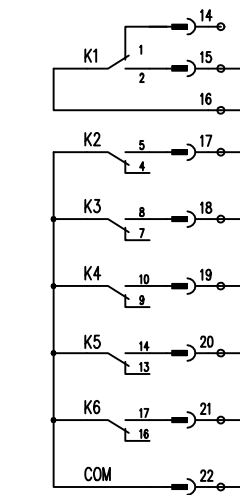
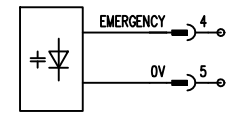
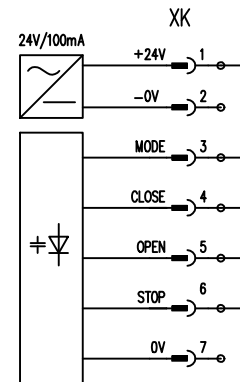
X2 2T1 2T2 2T3 2N 2PE

XA PE U2 V2 W2



SQR12.2-F14-N-KG
Pn=1,5kW
In=3,6A AC4-25%

GT/151/WR1



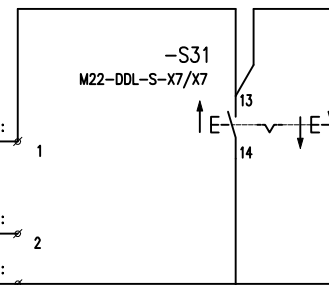
WR1-GT151-5051
LiHCH-P 4*2*0,5

WR1-GT151-5050
LiHCH-P 8*2*0,5

Tablica Kotłowa
TK1

TK1
-Szyby sygnalizacji
+24V 1
0V 2

-F31.1
CLS6-B2/2-DP



-S31(H)
M22-LED-W

X2 X1

-2 +1

-H41
M22WP c z

UWAGI:

1. Oznaczenie listwy -X11: WR1/GT/151-X11
2. Oznaczenie listwy -XN: WR1/GT/151-XN
3. Sygnały nie wyprowadzone na tablicę TK1:
STOP; K4; K5; K6 - do wykorzystania w systemie nadzoru elektronicznego.
4. Rozmieszczenie aparatury na rysunku 5E.

S31 - STEROWANIE
ZAM/OTW
(RĘCZNE)

Zdal/Lokal. (nie wyk.)

ZAMKNIJ

OTWÓRZ

STOP (nie wyk.)

H41 - POŁOŻENIE
ZAM/OTW

GOTOWOŚĆ

OTWARTA

ZAMKNIĘTA

MOMENT ZAM. (nie wyk.)

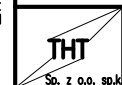
STER LOKALNE (nie wyk.)

ZABEZP. EL. (nie wyk.)

Data: Wprowadził Sprawdził Proj. prow. branż.
Nazwisko
Podpis
Zakres:

Data: Wprowadził Sprawdził Proj. prow. branż.
Nazwisko
Podpis
Zakres:

Tytuł rys. Projekt remontu armatury zabudowanej na rurociągach wylotowych z kotłowni WR-25
Kocioł WR1. Przepustnica: GT/151/WR1.
Schemat zasadniczy



Thermotechnika Sp. z o.o. sp.k.
ul. Wolności 345A, 41-800 Zabrze

Podziałka	Nazwisko	Data	Podpis
Projektował	mgr inż. W.Pacek	05.2017	
Wykonał	mgr inż. W.Pacek	05.2017	
Kier.zespołu	mgr inż. J.Waligóra	05.2017	
Obiekt PEC -Gliwice Sp. z o.o.	Nr projektu 1/05/2017/E	Faza PW	Nr rys. 1E